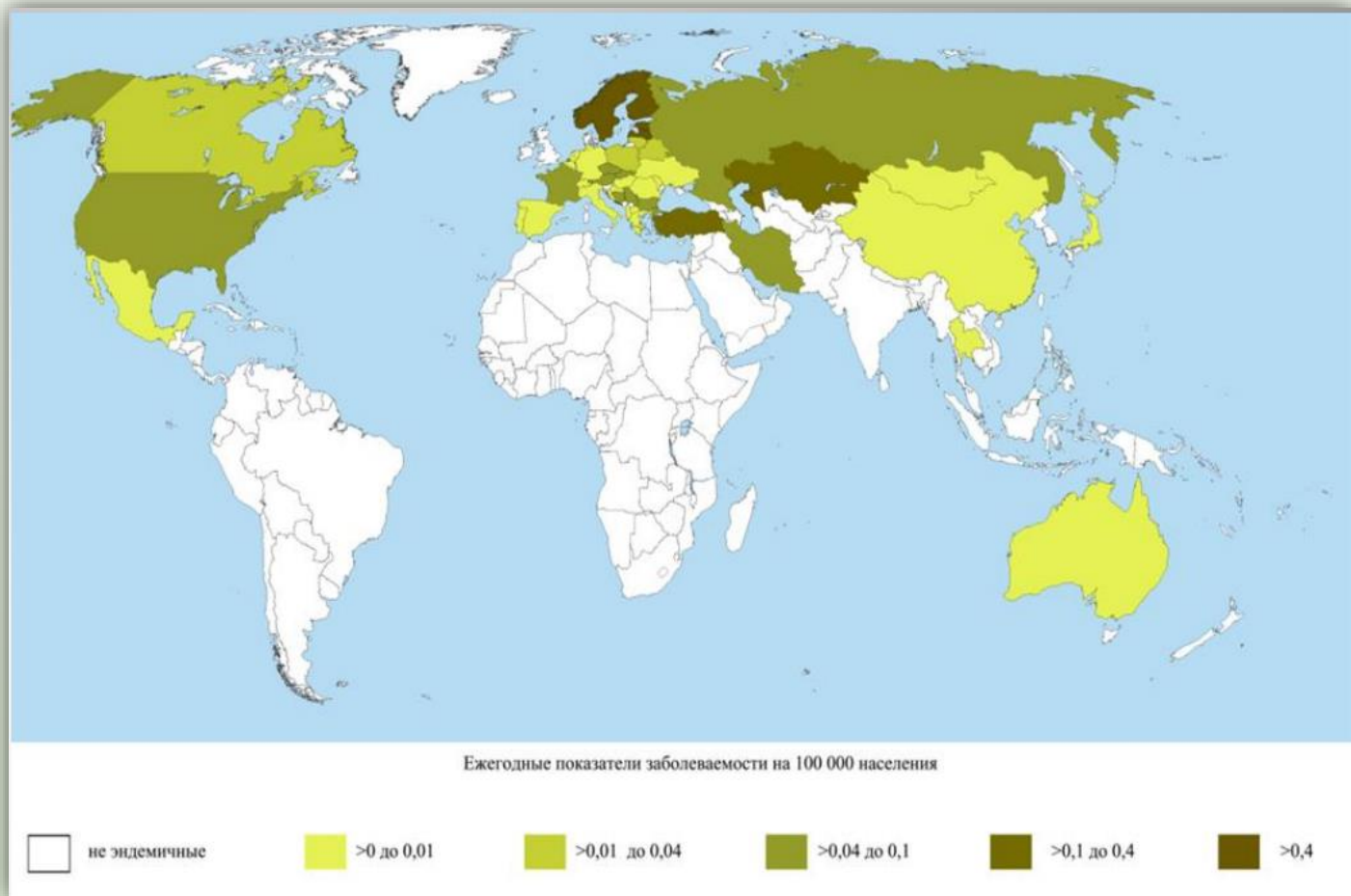


# Туляремия – природно-очаговая

острая инфекция, поражающая лимфатические узлы, кожу, иногда слизистые оболочки глаз, зева и легкие.

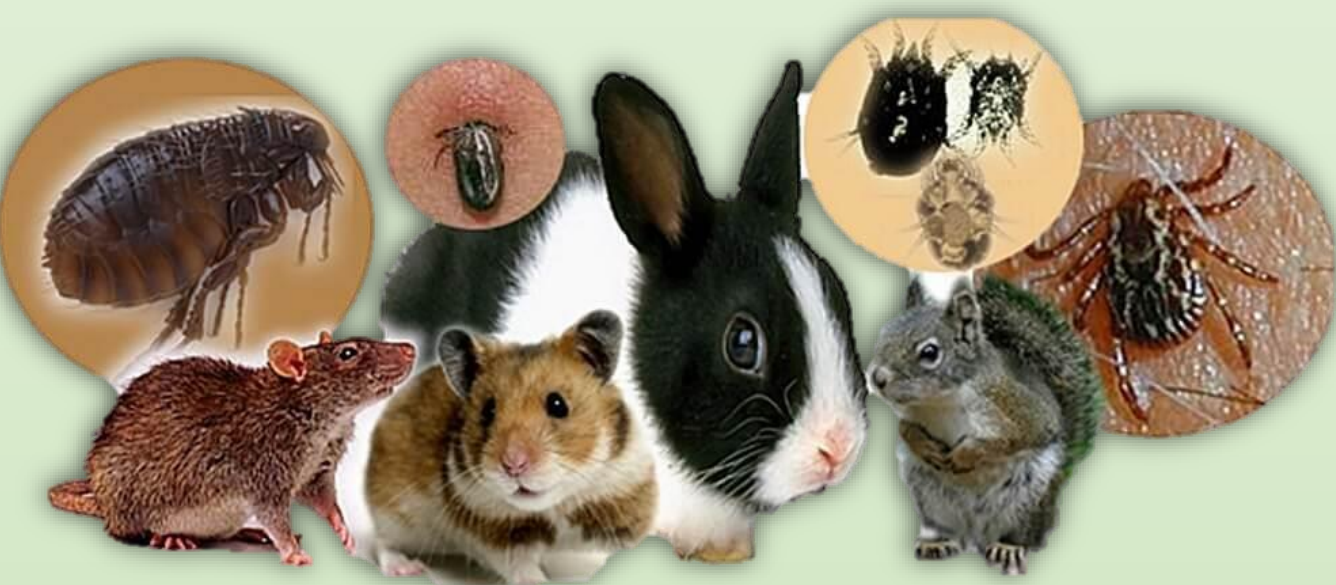


Природные очаги туляремии встречаются во многих странах северного полушария; в России они располагаются преимущественно на территории Европейской части и Западной Сибири. В Ростовской области широко распространены природные очаги степного и пойменно-болотного.



## Источники заражения человека:

мыши полевые, водяные крысы, ондатры, зайцы, хомяки. **Резервуаром возбудителя** являются также многие виды клещей (иксодовые), комары, слепни.

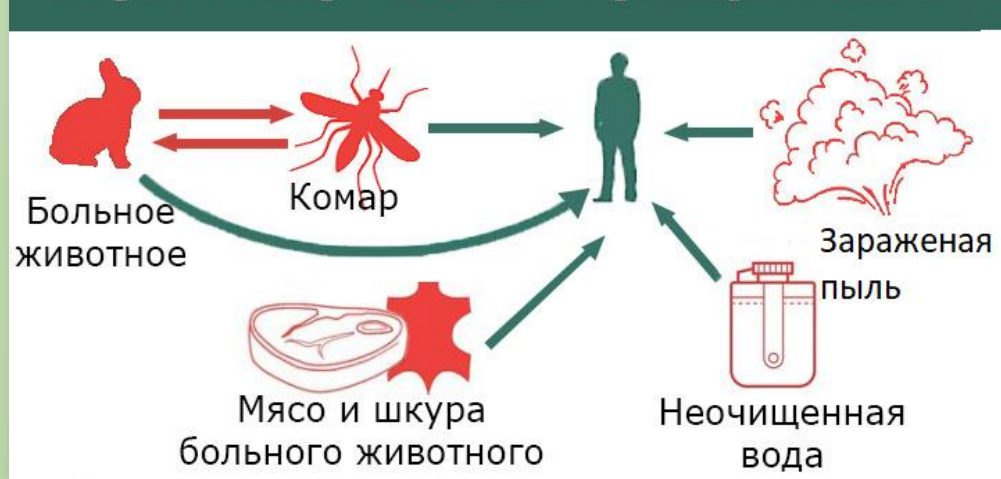


## Симптомы туляремии:

Инкубационный период туляремии составляет от 3 до 7 дней. Туляремия любой локализации обычно начинается с повышения температуры тела до 38-40 градусов, развития интоксикации, проявляющейся слабостью, болями в мышцах, головной болью.



## Пути передачи туляремии

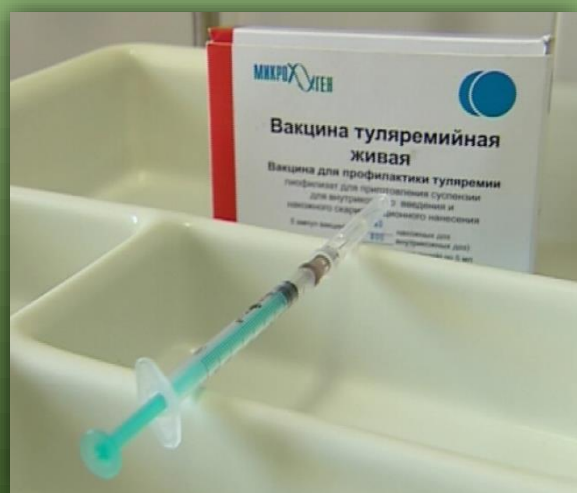


## Механизмы и пути заражения:

- Контактный (через кожные покровы или слизистую оболочку глаза)
- Инокулятивный (через кожные покровы при укусе членистоногого или млекопитающего)
- Алиментарный (через пищеварительный тракт)
- Аспирационный (через дыхательные пути)

## Профилактика туляремии:

**Индивидуальные меры защиты** от заражения необходимы при охоте на диких животных (снятии шкуры, разделывании), дератизации (при сборе отравленных грызунов). Руки желательно защищать перчатками, либо тщательно дезинфицировать после контакта с животными. Для предотвращения алиментарного пути передачи желательно избегать употребления воды из ненадежного источника без специальной обработки.



**Специфическая профилактика** туляремии представляет собой вакцинацию населения в эндемичных районах живой туляремийной вакциной. Иммуитет формируется на 5 и более (до семи) лет. Ревакцинация через 5 лет.